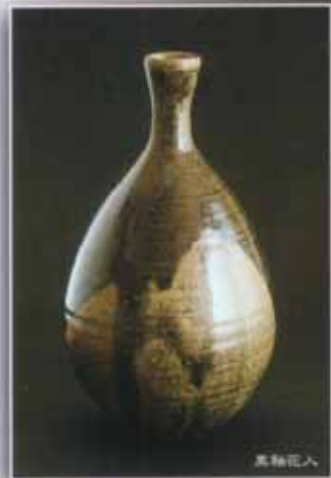


今 千春 開窯三十周年展

- 2011.10.21(金)~10.25(火)
- 朝日酒造 松籟閣



黒軸花入



紅赤小樽



今 千 春 開窯三十周年展

会期／平成23年10月21日(金)～25日(火)

AM10:00～PM5:00 (最終日はPM4:00)

会場／朝日酒造 松籟閣 〒949-5494 新潟県長岡市朝日880-1

御縁あって長岡の宮本の地に築窯してはや三十年。

廃業を借りて、手探りの状況からの窯作り。薪が不足し途中断念した初の窯焚き、雪深い長岡での薪窯はハンデがあります。その上二度の地震による命の窯の二度の損壊。一喜一憂の日々の繰り返してやっとここまで辿り着きました。

三十周年を迎えられるのもひとえに皆様の暖かい御支援のお陰だと心より感謝しております。今年は無事還暦を迎えられ原点に戻り新たな一步を踏み出しました。今後も残るべき作品作りに励む所存ですので、またよろしく御指導、お力添えくださいますようお願い申し上げます。

木火窯 今 千 春

◆呈茶：22日(土) 桑原社中／23日(日) 茶楽有志 AM11:00～PM3:00